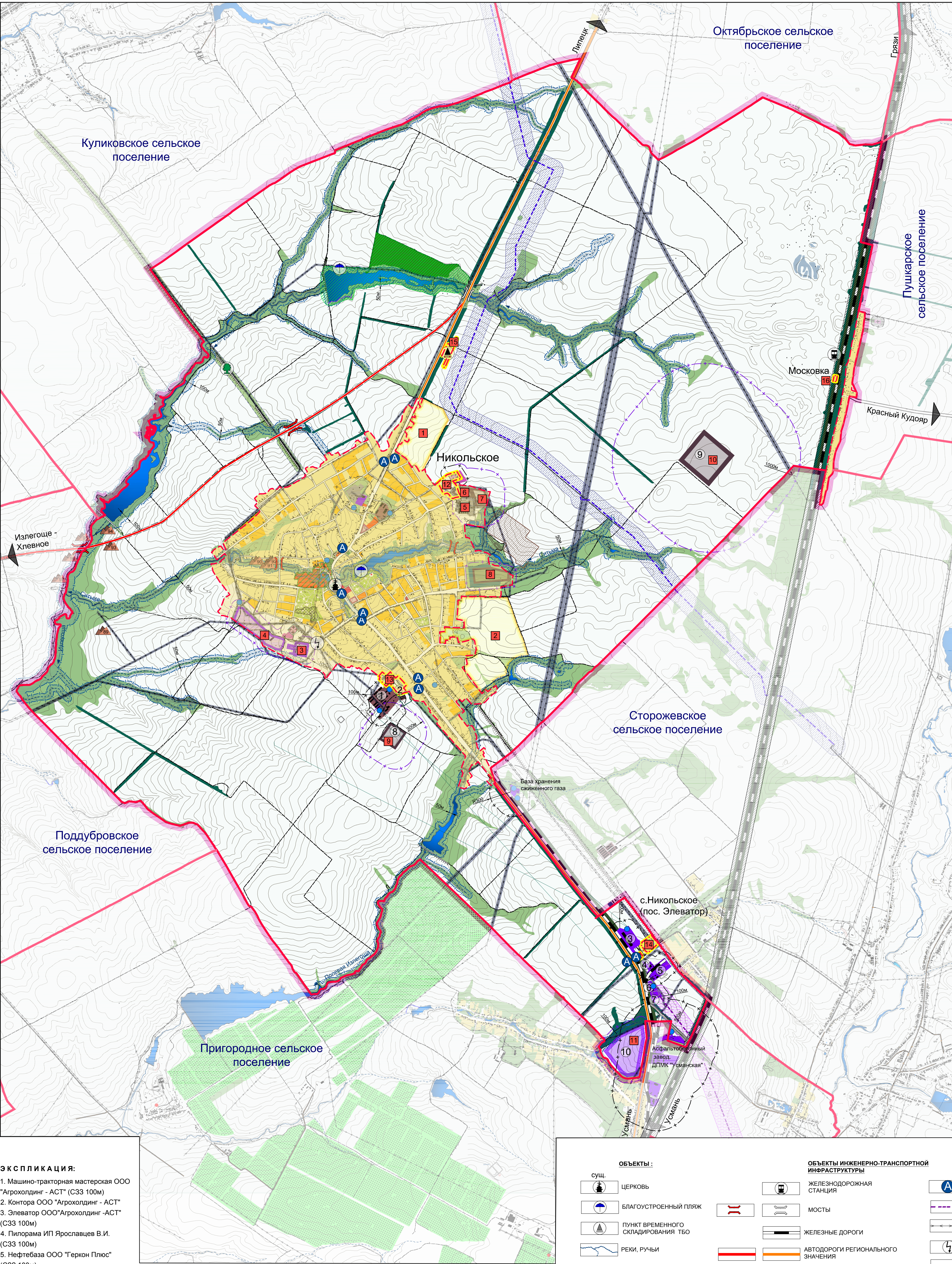




ВНЕСЕНИЕ ИЗМЕНЕНИЙ В ГЕНЕРАЛЬНЫЙ ПЛАН СЕЛЬСКОГО ПОСЕЛЕНИЯ НИКОЛЬСКИЙ СЕЛЬСОВЕТ УСМАНСКОГО МУНИЦИПАЛЬНОГО РАЙОНА ЛИПЕЦКОЙ ОБЛАСТИ РФ

КАРТА ФУНКЦИОНАЛЬНОГО ЗОНИРОВАНИЯ, ТРАНСПОРТНОЙ ИНФРАСТРУКТУРЫ, ПЛАНИРУЕМЫХ ГРАНИЦ НАСЕЛЕННЫХ ПУНКТОВ И ПЛАНИРУЕМОГО РАЗМЕЩЕНИЯ ОБЪЕКТОВ ФЕДЕРАЛЬНОГО, РЕГИОНАЛЬНОГО И МЕСТНОГО ЗНАЧЕНИЯ НА ТЕРРИТОРИИ СЕЛЬСКОГО ПОСЕЛЕНИЯ НИКОЛЬСКИЙ СЕЛЬСОВЕТ



- ЭКСПЛИКАЦИЯ:**
- Машино-тракторная мастерская ООО "Агрохолдинг - АСТ" (СЗЗ 100м)
 - Контора ООО "Агрохолдинг - АСТ"
 - Элеватор ООО "Агрохолдинг - АСТ" (СЗЗ 100м)
 - Пилорама ИП Ярославцев В.И. (СЗЗ 100м)
 - Нефтебаза ООО "Геркон Плюс" (СЗЗ 100м)
 - Элеватор "Агро Инвест" (СЗЗ 100м)
 - АЗС ЗАО "Липецкнефтепродукт" (СЗЗ 100м)
 - С/х предприятие III класса опасности (СЗЗ 300м)
 - Животноводческий комплекс (СЗЗ 1000м)
 - Производственное предприятие IV класса опасности (СЗЗ 100 м)

проект. 18 площадки для жилищного строительства населенных пунктов и производственного строительства (см. ПРИМЕЧАНИЕ 2)

- ОБЪЕКТЫ :**
- сущ. ЦЕРКОВЬ
 - БЛАГОУСТРОЕННЫЙ ПЛЯЖ
 - ПУНКТ ВРЕМЕННОГО СКЛАДИРОВАНИЯ ТБО
 - РЕКИ, РУЧЬИ
 - ОЗЕРА
 - БОЛОТА
- ОБЪЕКТЫ ИНЖЕНЕРНО-ТРАНСПОРТНОЙ ИНФРАСТРУКТУРЫ**
- ЖЕЛЕЗНОДОРОЖНАЯ СТАНЦИЯ
 - МОСТЫ
 - ЖЕЛЕЗНЫЕ ДОРОГИ
 - АВТОДОРОГИ РЕГИОНАЛЬНОГО ЗНАЧЕНИЯ
 - АВТОДОРОГИ МЕСТНОГО ЗНАЧЕНИЯ
 - СКВАЖИНЫ
- АВТОБУСНЫЕ ПАВИЛЬОНЫ**
- МАГИСТРАЛЬНЫЙ НЕФТЕПРОДУКТОВОД
 - ЛЭП
 - ЭЛЕКТРОПОДСТАНЦИЯ
 - МАГИСТРАЛЬНЫЙ ТРУБОПРОВОД

ОСНОВНЫЕ ТЕХНИКО-ЭКОНОМИЧЕСКИЕ ПОКАЗАТЕЛИ

№	Наименование показателя	Единица измерения	Расчетный срок 2032 г.
1	Население	чел.	2300
2	Общая площадь земель в границах сельского поселения, в том числе:	тыс. га	10,834
3	Количество населенных пунктов	ед.	2
4	Общая площадь земель населенных пунктов, в том числе:	тыс.га	1,2334
	- с. Никольское	-/-	1,2019
	- д. Москва	-/-	0,0315
5	Общая площадь земель с/х назначения, в том числе:	тыс.га	9,5707
	- пашня	-/-	7,3615
	- сенокосы	-/-	1,76
	- пастбища	-/-	-
	- многолетние насаждения	-/-	0,343
	- земли, занятые сельскохозяйственными предприятиями	-/-	0,0522
	- коллективные садоводства	-/-	-
	- акватории	-/-	0,054
	- запелье	-/-	-
6	Общая площадь земель промышленности, транспорта, связи, энергетики, обороны	тыс.га	0,022
7	Общая площадь земель рекреации	тыс.га	0,0079
8	Общая площадь земель лесного фонда	тыс.га	-
9	Общая площадь земель водного фонда	тыс.га	-
10	Общая площадь земель запаса	тыс.га	-

УСЛОВНЫЕ ОБОЗНАЧЕНИЯ

- ГРАНИЦЫ**
- никольского сельского поселения
 - населенных пунктов
- НАСЕЛЕННЫЕ ПУНКТЫ**
- ЦЕНТР СЕЛЬСКОГО ПОСЕЛЕНИЯ
 - ПРОЧИЕ НАСЕЛЕННЫЕ ПУНКТЫ
- ГРАНИЦЫ ФУНКЦИОНАЛЬНЫХ ЗОН:**
- ПРОИЗВОДСТВЕННОЙ ЗОНЫ**
- Зоны промышленных, коммунальных предприятий и транспортных хозяйств IV-V класса опасности (100-500м)
- ЗОНЫ ИНЖЕНЕРНЫХ И ТРАНСПОРТНЫХ:**
- Зоны магистралей, улиц, дорог
 - ЗОНА ЖЕЛЕЗНОЙ ДОРОГИ
- РЕКРЕАЦИОННЫЕ ЗОНЫ**
- Зоны зеленых насаждений специального назначения
 - РЕКРЕАЦИОННО-ПРИРОДНЫЕ ЗОНЫ
 - Зоны открытых пространств
- ЗОНЫ СЕЛЬСКОХОЗЯЙСТВЕННОГО ИСПОЛЬЗОВАНИЯ**
- Зоны сельскохозяйственных угодий за границами населенных пунктов
 - ЗОНА СЕЛЬСКОХОЗЯЙСТВЕННОГО ПРОИЗВОДСТВА И ЕГО ОБЕСПЕЧЕНИЯ
- ЗОНЫ С ОСОБЫМИ УСЛОВИЯМИ ИСПОЛЬЗОВАНИЯ:**
- ВОДООХРАННЫХ ЗОН
 - ПРИБРЕЖНЫХ ЗАЩИТНЫХ ПОЛОС
 - САНИТАРНО-ЗАЩИТНОЙ ЗОНЫ ЖЕЛЕЗНОЙ ДОРОГИ
 - САНИТАРНОГО РАЗРЫВА МАГИСТРАЛЬНЫХ ТРУБОПРОВОДОВ
 - ОХРАННОЙ ЗОНЫ МАГИСТРАЛЬНОГО НЕФТЕПРОДУКТОВОДА
 - САНИТАРНО-ЗАЩИТНЫХ ЗОН
 - ОХРАННЫХ ЗОН ЛЭП
 - ЗОН ОСОБО ОХРАНЯЕМЫХ ПРИРОДНЫХ ТЕРРИТОРИЙ
- ОБЪЕКТЫ АРХЕОЛОГИЧЕСКОГО НАСЛЕДИЯ:**
- УСМАНСКИЙ (ТАТАРСКИЙ) ВАЛ
 - КУРГАНЫ, СТОЯНКИ, ПОСЕЛЕНИЯ
- МЕСТОРОЖДЕНИЯ ПОЛЕЗНЫХ ИСКОПАЕМЫХ:**
- КИРПИЧНЫХ СУТЛИНКОВ И ГЛИН

Наименование и назначение площадок приведены в ПЗ (книга 1, раздел 2.4)
Изменения внесены по постановлению администрации СП Никольский сельсовет Усманского муниципального района Липецкой области РФ № 94 от 03.12.2015г.

Примечание: Границы и состав территориальных зон в населенных пунктах см. карту градостроительного зонирования населенных пунктов.



ОАО "ЛИПЕЦКГРАЖДАНПРОЕКТ"

2016